

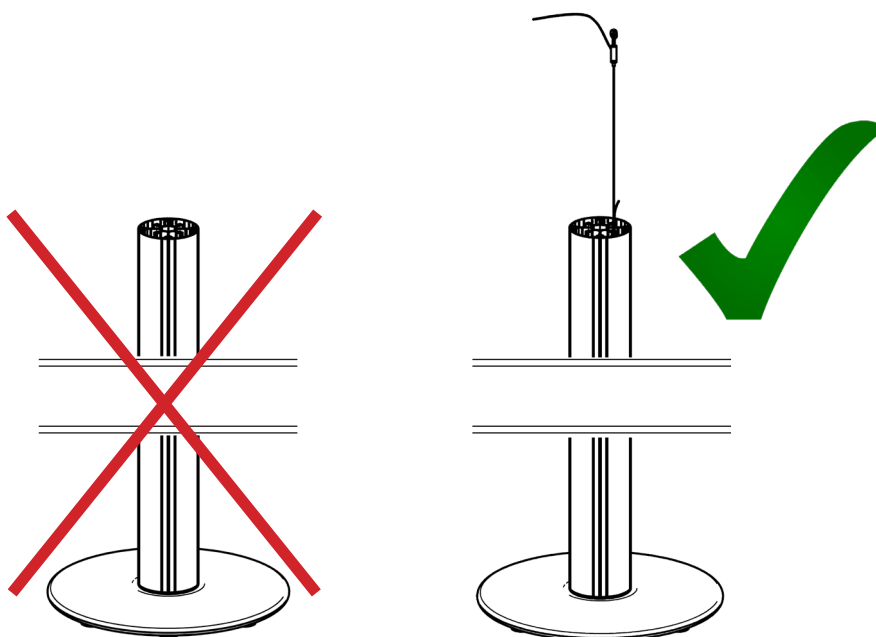
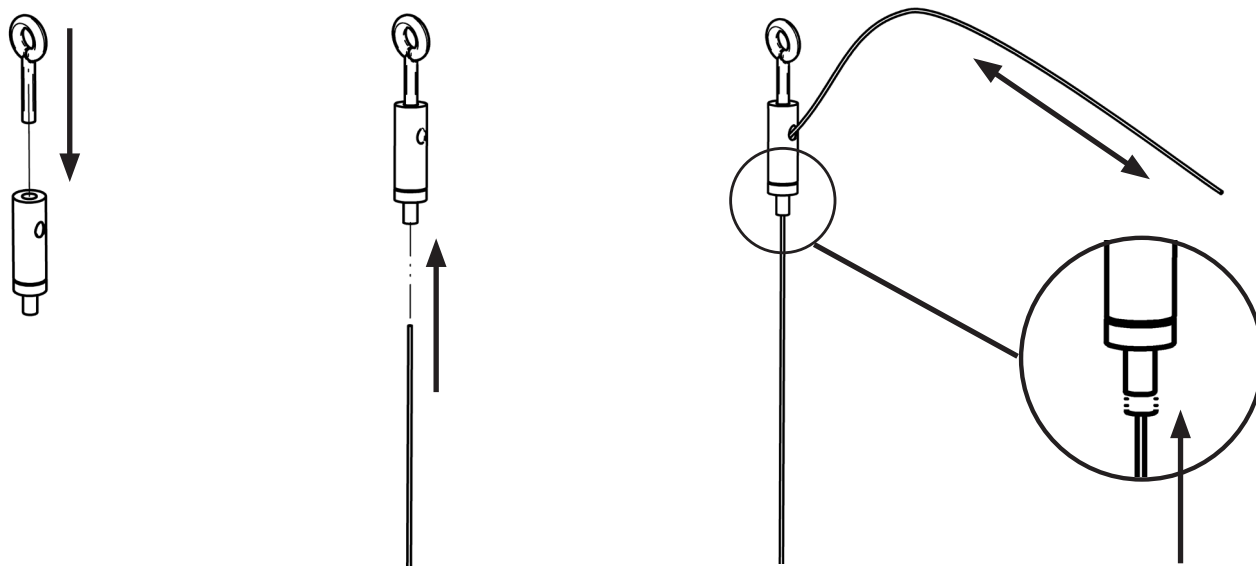
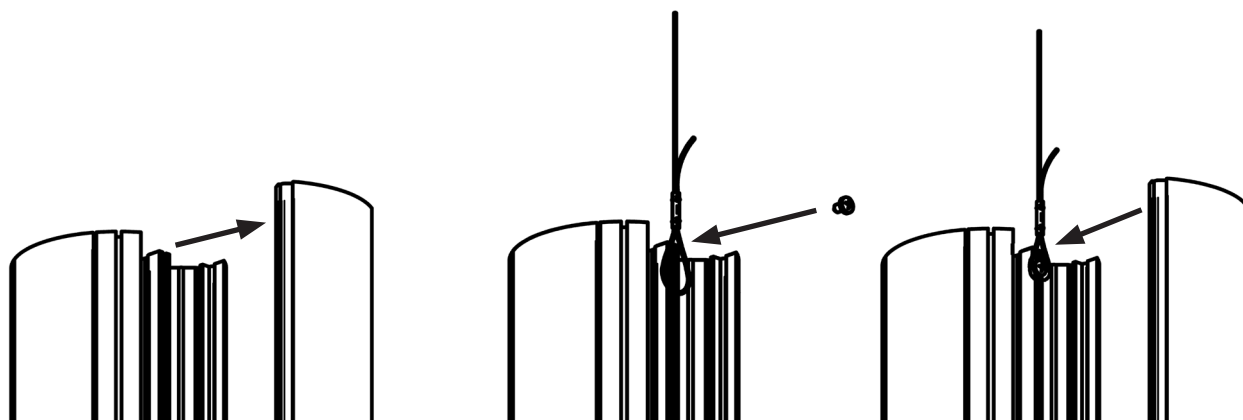


ecolux®
Flex65

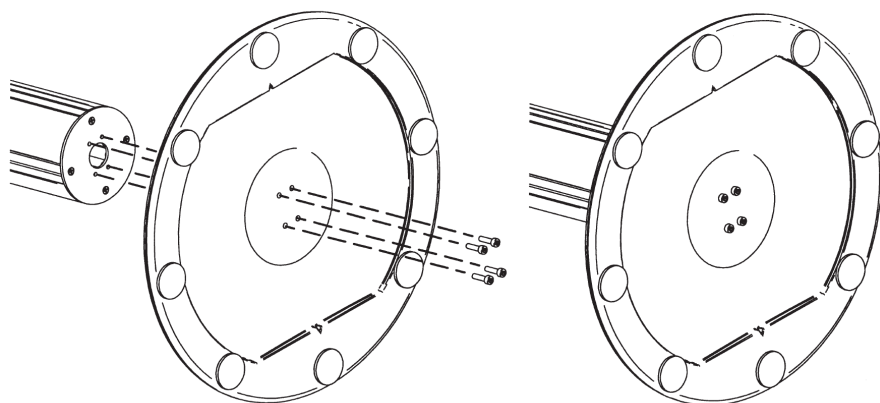
Monteringsanvisning

Montage wire

Vid montering av fristående uttagsstavar utan takgenomföring eller liknande krävs wire för att säkerställa en säker installation. Wiren ser till att uttagsstaven ej kan välta.

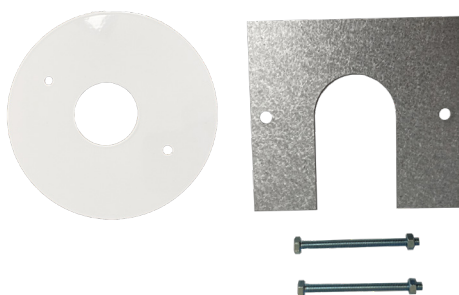
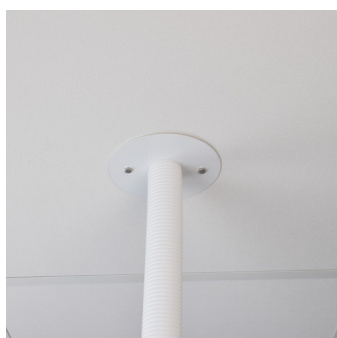


Montage tung fot



Montage slang med takgenomföring

Takgenomföring rund



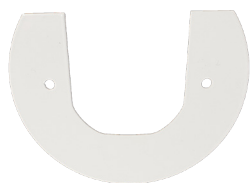
Takgenomföring rund levereras monterad på slangen. Skär ut ett hål i undertaksplattan och trä igenom slangen. Skruva fast takgenomföringen med motlägget som läggs ovanför undertaket.

Takgenomföringsdetalj för hörn



Skär ut ett hål i undertaksplattan och trä igenom slangen. Pressa takgenomföringen mot slangen så den hamnar i bottenläget. Fixera den mot undertaksplattan och bärverket.

Montage med takgenomföring mot vägg (utan slang)



Skär ut ett hål i undertaksplattan Skruva fast takgenomföringen mot undertaket.
Trä igenom staven.

ecolux[®]
when light matters