

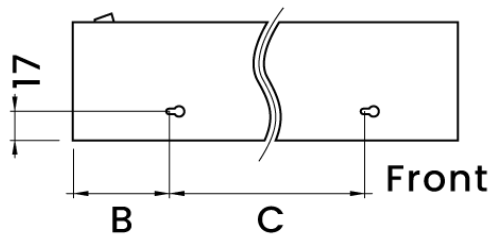
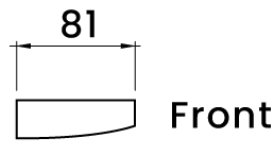
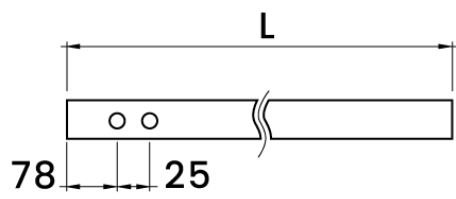


Monteringsanvisning

Banco

ecolux

Måttskiss



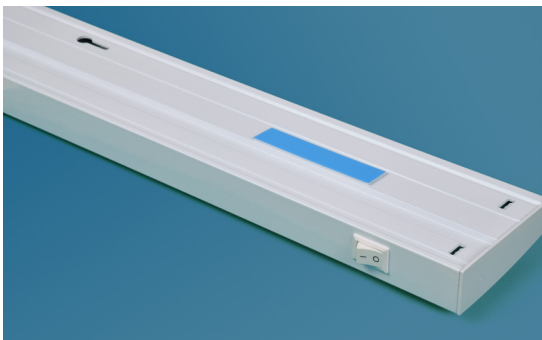
Banco 7426/1000
L=587 C=280 B=145

Banco 7426/2100
L=1160 C=855 B=147

Montage



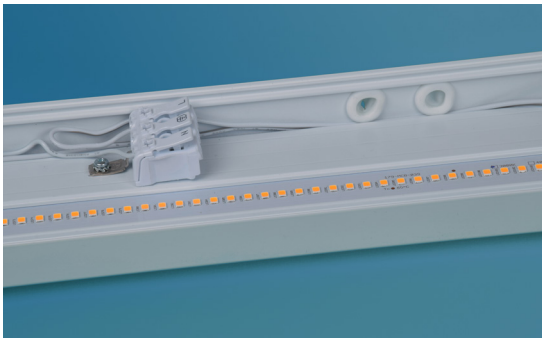
Demontera kupan, bänd försiktigt med en skruvmejsel eller kniv.



Mät upp var armaturen ska sitta.
Strömbrytaren ska sitta på armaturens baksida.

Nyckelhålsprincipen:
Montera skruvarna efter skissen till vänster. Häng upp armaturen med hjälp av nyckelhålen, spänn skruvarna.

Tejpprincipen:
Använd den dubbelhäftande tejen och fäst armaturen på plats, skruva därefter fast den i nyckelhålen.



På armaturens baksida finns två införingshål, anslut armaturen.



Tryck kupan på plats.

Underhåll

Vid behov avtorkas armaturen med antistatisk duk.

ecolux