

# Installations anvisning Lumlyx SKY LED

*Montering mot fast tak*



L U M L Y X

## Installation anvisning Lumlyx SKY LED

### Steg 1:

Håll armaturen mot taket och märk genom fästpunkterna för borring. Borra med 5mm och sätt i plugg.

### Steg 2:

Skruva fast armaturen med de fyra skruvarna. Koppla in 24V kabel mot wago-kontakterna på baksidan av Tryck dit plastpluggen för att täcka hålen

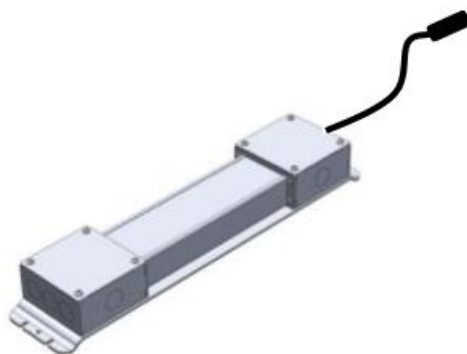


### Steg 3:

Placera plastbox/drivdon på lämplig plats i rummet.

Använd kabellister för att fästa 24V kabel mot vägg och tak.

Anslut sedan 24V kabel till drivdon och 230V. Drivdonet kopplas sedan till utanpåliggande tänd/släck alternativt dimmerknapp.



#### Steg 4:

För Dimmer, DALI och Switch/DIM, se bifogat kopplingsschema.

Frågor?

Ring teknisk support 0046 734116240

